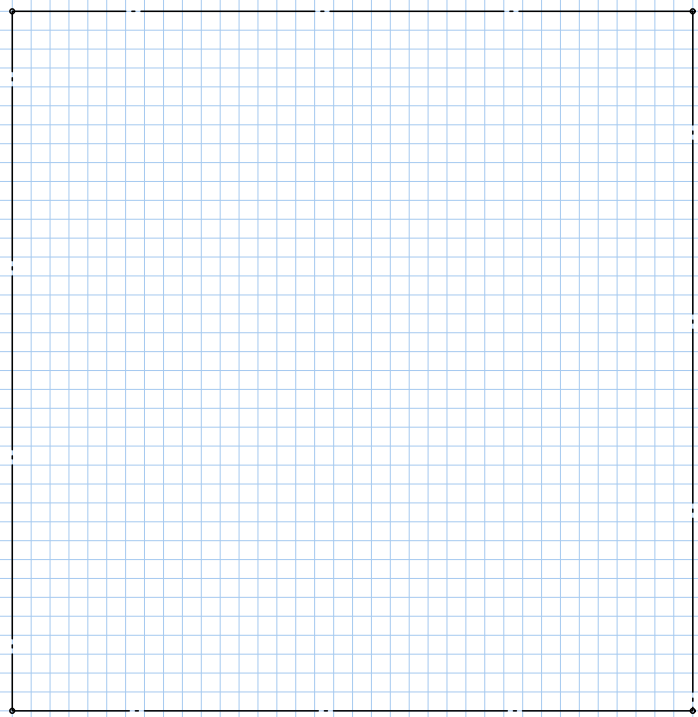


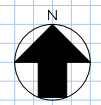
(1) 1階平面図兼配置図(縮尺1/200)



(2) 2階平面図(縮尺1/200)

(5) 2階梁伏図(縮尺1/200)2階からの見下げ図とする。

(4) 断面図(縮尺1/200)



(3) 基準階平面図(縮尺1/200)

面積表

(算定式は算出過程がわかるものとする。算出結果は、小数点以下第1位までとし、第2位以下は切り捨てる。)

	(算定式)		単位
	算定式	結果	
床面積	3~5階	×3	㎡
	小計		
2階	(算定式)		㎡
	小計		
1階	(算定式)		㎡
	小計		
合計			㎡

構造部材表

(基準階梁伏図に符号を明示する。主要な部材が複数となる場合は空欄に追加記入すること。)

符号	部材	断面寸法 (mm)
C1	柱①	
G1	大梁①	
B1	小梁①	
S1	スラブ①	

建築物の建築面積	敷地面積
㎡ /	㎡
建ぺい率	%

構造要素の凡例

名称	記号

答案用紙1に後半戦一発逆転模試の解答であることを明記してください

答案用紙1, 答案用紙2の両方に参加番号を必ず記入してください