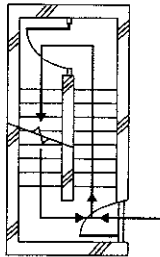


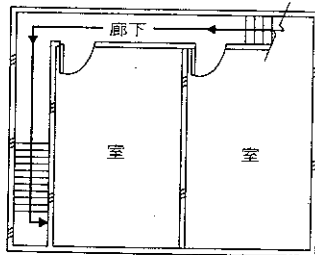
●直通階段に該当しない（該当する）場合の例

直通階段とは、各階で次の階段まで誤りなく通じ、避難階又は地上まで直通する階段をいう。したがって階段の途中で扉があるなど避難上支障があるものや、次の階へ通じる階段の位置が離れていて連続性に欠けるものなどは直通階段に該当しない。

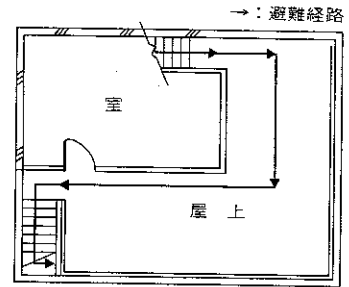
避難上支障があり直通階段に該当しない例



(階段の途中で戸があるもの)

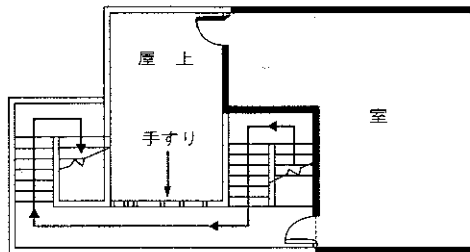


(長い廊下を介するもの)



(屋上を介して見通しのきかないもの)

直通階段に該当する例



(屋上を介しているが次の階段までの距離が短かく容易に確認でき避難経路が明確なもの)

memo. 直通階段は避難階又は地上まで誤りなく容易に到達できるように設置しなければならない。このため避難時に次の階段が容易に確認できないものや階段の踊場が廊下状のものなど、階段として連続性を保てないものは直通階段に該当しない。(防火避難規定の解説P.42)